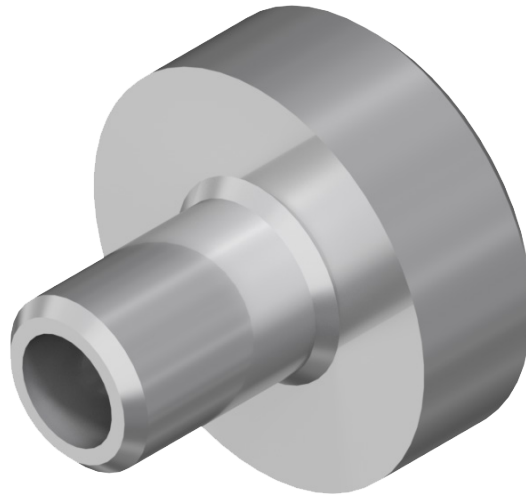


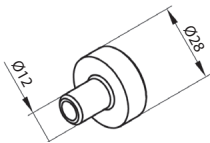
Wir informieren das mit dem 1.12.2019 in unseres Angebot im Aufsatzsystem SKB Styroterm ein neuer Stift zur Teilungswand TSP zugefügt wird

Es wurden auch Änderungen in den Technischen Unterlagen zur Produktion des SKB Styroterm-Systems hinzugefügt

- Einzelner Rollladen mit **PAC-Platte**
- Rollladenset mit **PBW SKB**-Zusammengesetzten Innenblendenkappen und der **PAC Platte**
- Rollladenset mit verwendung von Teilungswänden SP/B und **TSP**-Stiften was ermöglicht größere maximale Breiten des Kastens im SKB zu erreichen



TSP



Stift zur Teilungswand

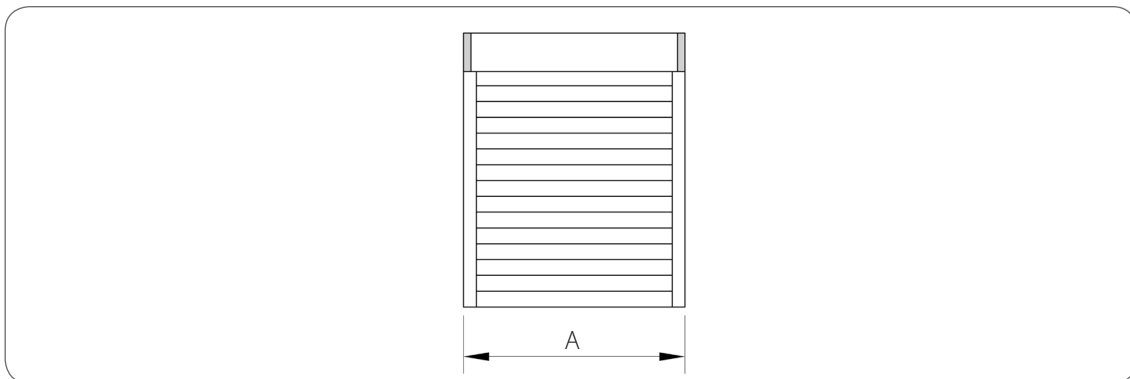
Packung: 20 St.

TSP verwendet mit SP, SPM, SPM/W, SP/B

Systeme SKB / SKT

Maximale Breite des SKB-Kastens

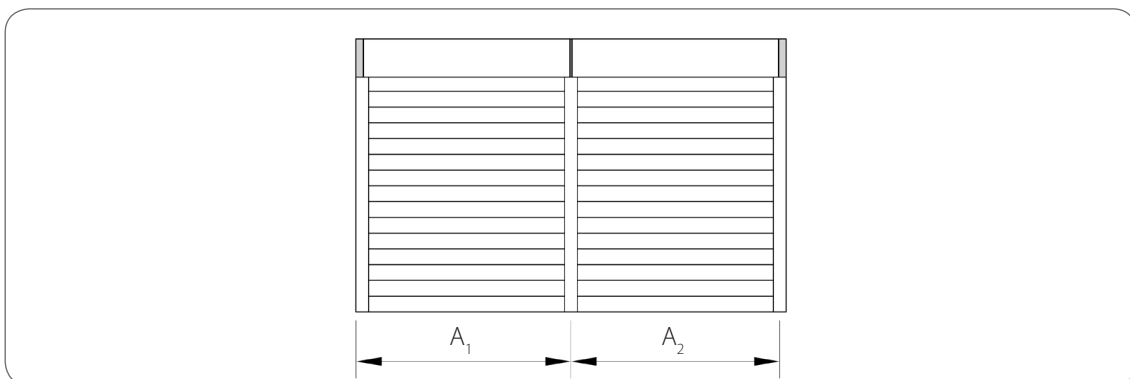
a) Einzelner Rollladen



System	Typ	Breite
SKB/RI SKB/RA	mit der WSD-Stahlverstärkung und PAC	A ≤ 3300 [mm]
	mit der WSD-Stahlverstärkung	A ≤ 2500 [mm]
	ohne der Stahlverstärkung WSD	A ≤ 2000 [mm]

NEW

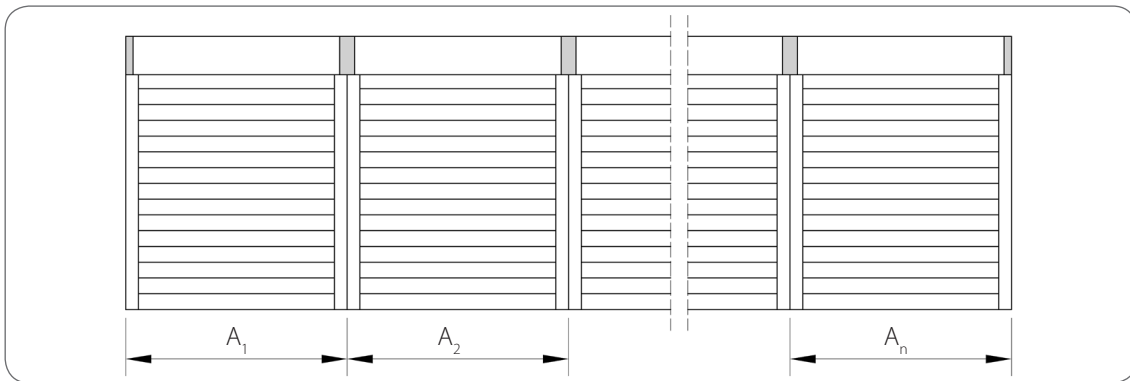
b) Rollladenset mit verwendung von Teilungswänden



System	Typ	Breite
SKB/RI SKB/RA	mit der WSD-Stahlverstärkung und TSP	A₁, A₂ ≤ 2500 [mm]
		A₁+A₂ ≤ 5000 [mm]
	mit der WSD-Stahlverstärkung	A₁, A₂ ≤ 2500 [mm]
		A₁+A₂ ≤ 3200 [mm]
SKB/RI + MKT SKB/RA + MKT	mit der WSD-Stahlverstärkung und TSP	A₁, A₂ ≤ 2000 [mm]
		A₁+A₂ ≤ 4000 [mm]
	mit der WSD-Stahlverstärkung	A₁, A₂ ≤ 2000 [mm]
		A₁+A₂ ≤ 3200 [mm]

NEW
NEW

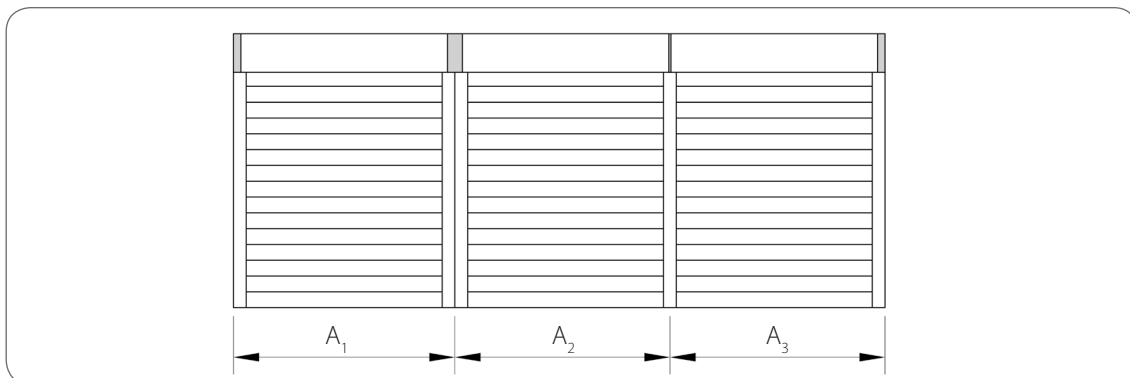
c) Rollladenset mit verwendung von Zusammengesetzten Innenblendenkappen



System	Typ	Breite
SKB/RI SKB/RA	mit der WSD-Stahlverstärkung und PAC	$A_1, A_2, \dots, A_n \leq 3300$ [mm]
		$A_1 + A_2 + \dots + A_n \leq 6000$ [mm]
	mit der WSD-Stahlverstärkung	$A_1, A_2, \dots, A_n \leq 2500$ [mm]
		$A_1 + A_2 + \dots + A_n \leq 6000$ [mm]
ohne der Stahlverstärkung WSD	$A_1, A_2, \dots, A_n \leq 2000$ [mm]	
	$A_1 + A_2 + \dots + A_n \leq 6000$ [mm]	

NEW

d) Rollladenset mit verwendung von Zusammengesetzten Innenblendenkappen und Teilungswänden



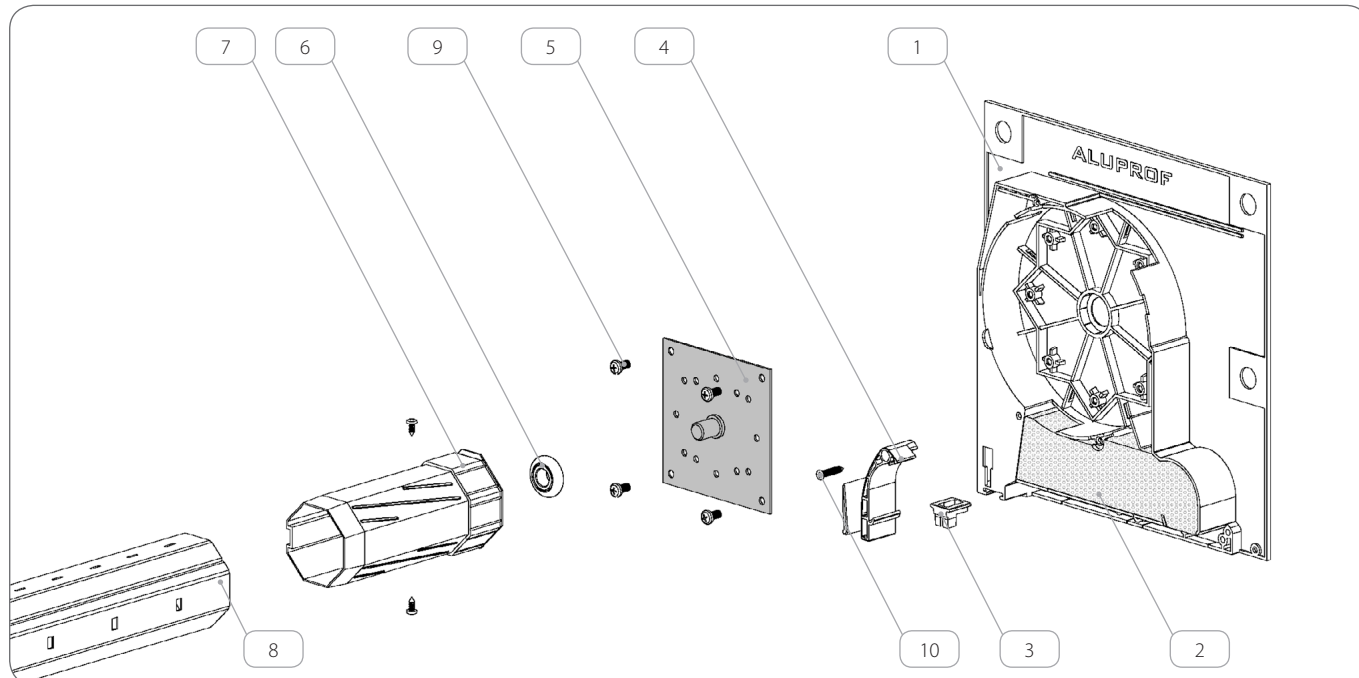
System	Typ	Breite
SKB/RI SKB/RA	mit der WSD-Stahlverstärkung, TSP und PAC	$A_1 \leq 3300$ [mm]
		$A_2, A_3 \leq 2500$ [mm]
		$A_2 + A_3 \leq 5000$ [mm]
		$A_1 + A_2 + A_3 \leq 6000$ [mm]
SKB/RI SKB/RA	mit der WSD-Stahlverstärkung	$A_1, A_2, A_3 \leq 2500$ [mm]
		$A_2 + A_3 \leq 3200$ [mm]
		$A_1 + A_2 + A_3 \leq 5700$ [mm]
SKB/RI + MKT SKB/RA + MKT	mit der WSD-Stahlverstärkung i TSP	$A_1, A_2, A_3 \leq 2000$ [mm]
		$A_2 + A_3 \leq 4000$ [mm]
		$A_1 + A_2 + A_3 \leq 6000$ [mm]
	mit der WSD-Stahlverstärkung	$A_1, A_2, A_3 \leq 2000$ [mm]
$A_2 + A_3 \leq 3200$ [mm]		
$A_1 + A_2 + A_3 \leq 5200$ [mm]		

NEW
NEW

Zusammenfassung der Zuschnitte und Verzeichnis der Elemente für einen Einzelnen Rollladen mit der PAC-Platte

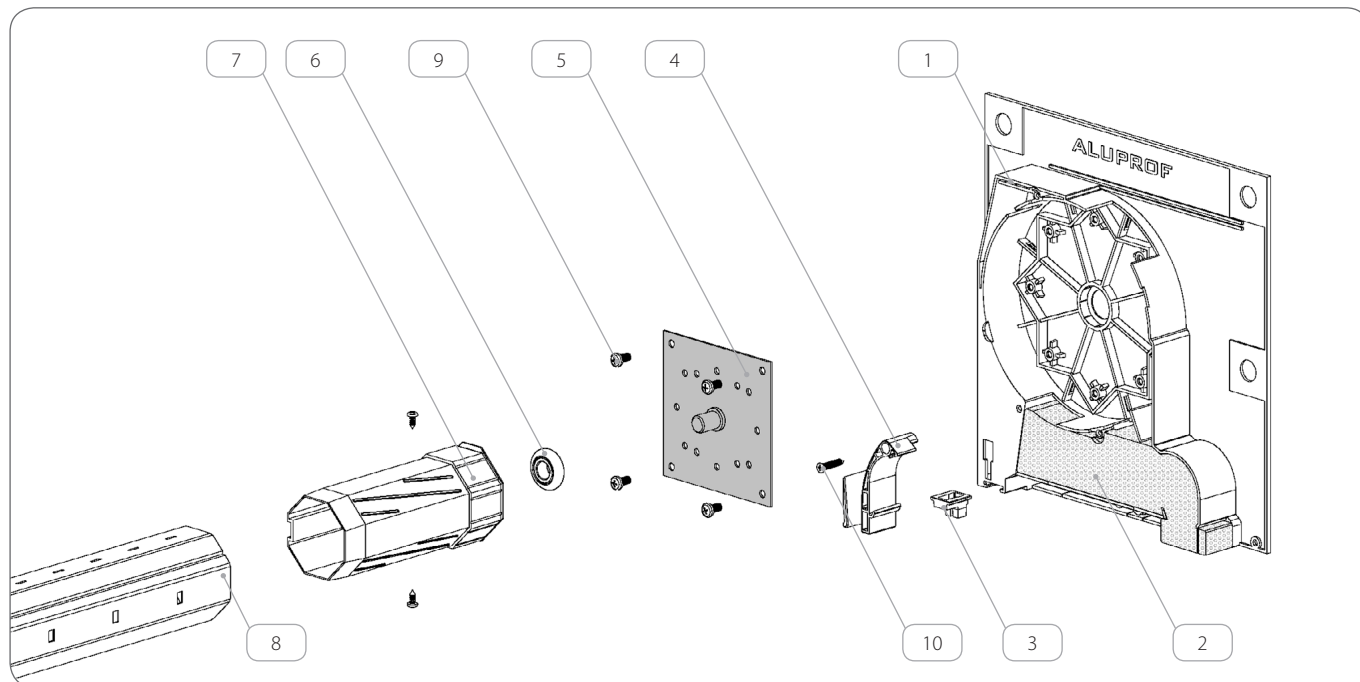
! Die Lagerplatte **PAC** soll an die Blendenkappe ohne Antrieb montiert werden

System SKB/RI



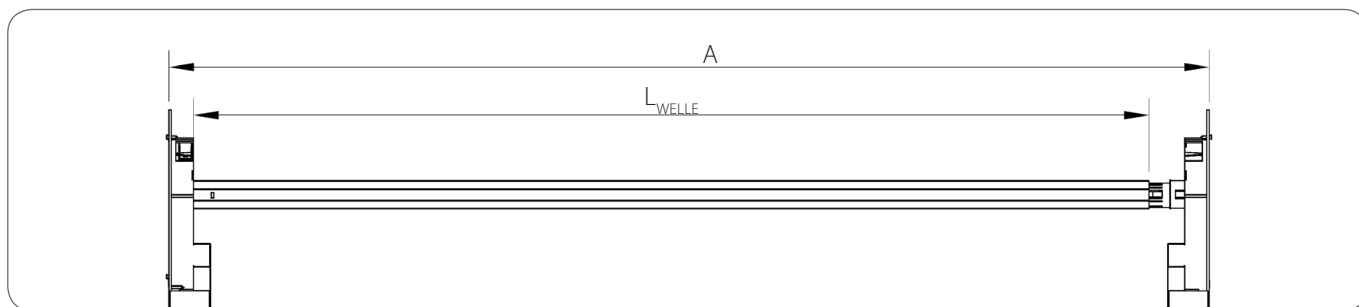
	Name des Teils	Katalogcode		Anzahl
		SKB/260	SKB/300	
1.	Blendenkappen SKB	PBSKB/260	PBSKB/300	1 [Paar]
2.	Wärmedämmung für Blendenkappen	OCPBSKB/260	OCPBSKB/300	1 [Paar]
3.	Bolzen des Blendenkappen	STR/B		2 [St.]
4.	Einlaufstützen	SLMI/B, SLMA/B		1 [Paar]
5.	Lagerplatte für Kurbelmechanismus ACEC	PAC		1 [St.]
6.	Kugellager Ø28 mm	LO28		1 [St.]
7.	Kapsel Ø60	OBS60		1 [St.]
8.	8-Kant-Stahlwelle verzinkt	SW6006, SW6010		1 [St.]
9.	Verzinkte Schraube 5,0 x 10 mm	WKR/Zn/W/5,0x10		4 [St.]
10.	Verzinkte Schraube 4,2 x 25 mm	WKR/Zn/S/4,2x25		1 [St.]

System SKB/RA

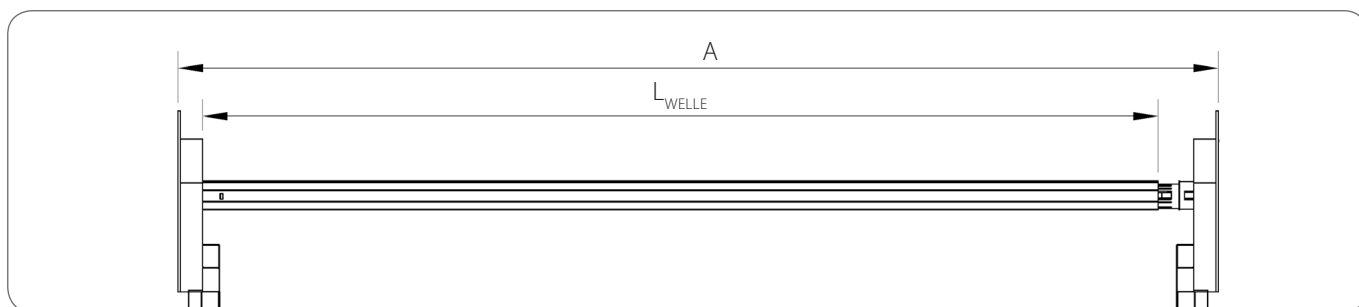


	Name des Teils	Katalogcode		Anzahl
		SKB/260	SKB/300	
1.	Blendenkappen SKB	PBSKB/260	PBSKB/300	1 [Paar]
2.	Wärmedämmung für Blendenkappen	OCPBSKB/260	OCPBSKB/300	1 [Paar]
3.	Bolzen des Blendenkappen	STR/B		2 [St.]
4.	Einlaufstutzen	SLMI/B, SLMA/B		1 [Paar]
5.	Lagerplatte für Kurbelmechanismus ACEC	PAC		1 [St.]
6.	Kugellager Ø28 mm	LO28		1 [St.]
7.	Kapsel Ø60	OBS60		1 [St.]
8.	8-Kant-Stahlwelle verzinkt	SW6006, SW6010		1 [St.]
9.	Verzinkte Schraube 5,0 x 10 mm	WKR/Zn/W/5,0x10		4 [St.]
10.	Verzinkte Schraube 4,2 x 25 mm	WKR/Zn/S/4,2x25		1 [St.]

System SKB/RI



System SKB/RA



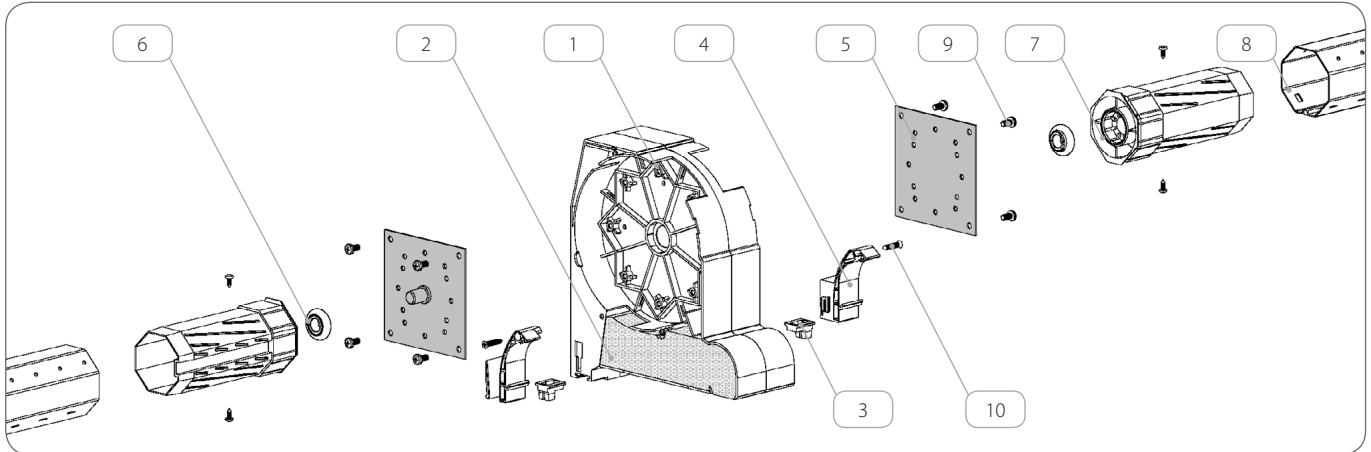
	Antrieb	Länge der Welle SW60
1.	Gurtscheibe KN	A - 105 [mm]
2.	Kurbelmechanismus ACEC	A - 110 [mm]
3.	Kurbelmechanismus MK	A - 110 [mm]
4.	Antrieb: YYGL45S	A - 100 [mm]
5.	Antrieb: YYGL45M	A - 110 [mm]
6.	Antrieb: DM45S, DM45EV/Y, DM45R, DM45BD, DM45SD	A - 100 [mm]
7.	Antrieb: DM45M, DM45RM	A - 107 [mm]
8.	Antrieb: OXIMO_M50_S_AUTO_RTS, OXIMO_M50_WT, OXIMO_M50_RTS, ILMO_M50_S_WT, ILMO_M50_WT, OXIMO_M50_S_AUTO_io, OXIMO_M50_io	A - 105 [mm]
9.	Antrieb: RDO_M50_CSI	A - 110 [mm]
10.	Antrieb: T5, T5_JOB, T5_Ehz, T5_AUTO, T5_AUTO_Short_Hz, T5_AUTO_Short	A - 100 [mm]
11.	Antrieb: DMI5, DMI5_HZ	A - 110 [mm]

Zusammenfassung der Zuschnitte und Verzeichnis der Elemente für ein Rollladenset mit der PAC-Platte

! Die Lagerplatte **PAC** soll an der Seite wo es keinen Antrieb gibt montiert werden

! Die Anzahl der Elementen wurde im Fall von einer Zusammengesetzten Innenblendenkappe **PBW SKB** definiert

System SKB/RI



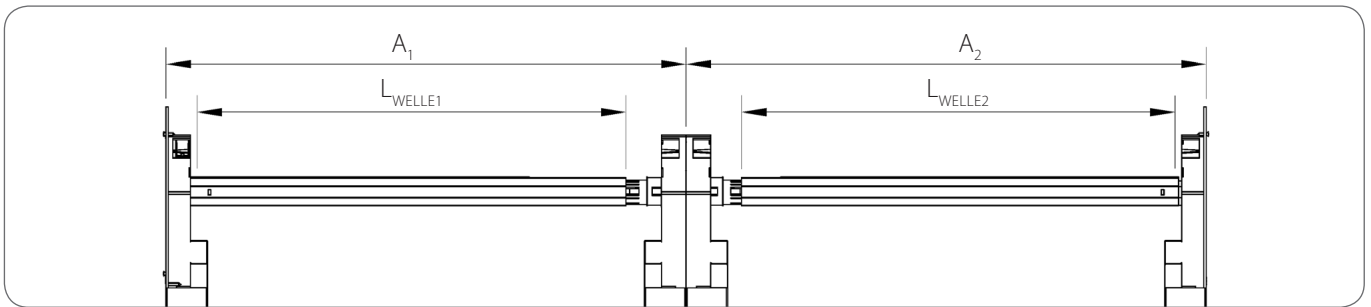
	Name des Teils	Katalogcode		Anzahl
		SKB/260	SKB/300	
1.	Zusammengesetzte Innenblendenkappen SKB	PBWSKB/260	PBWSKB/300	1 [St.]
2.	Wärmedämmung für Blendenkappen	OCPBSKB/260	OCPBSKB/300	1 [Paar]
3.	Bolzen des Blendenkappen	STR/B		2 [St.]
4.	Einlaufstützen	SLMI/B, SLMA/B		1 [Paar]
5.	Lagerplatte für Kurbelmechanismus ACEC	PAC		2 [St.]
6.	Kugellager Ø28 mm	LO28		2 [St.]
7.	Kapsel Ø60	OBS60		2 [St.]
8.	8-Kant-Stahlwelle verzinkt	SW6006, SW6010		2 [St.]
9.	Verzinkte Schraube 5,0 x 10 mm	WKR/Zn/W/5,0x10		8 [St.]
10.	Verzinkte Schraube 4,2 x 25 mm	WKR/Zn/S/4,2x25		2 [St.]

System SKB/RA

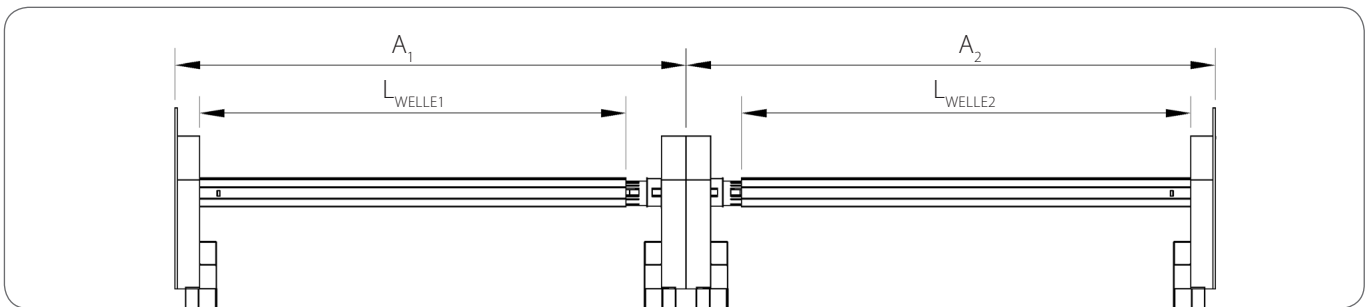


	Name des Teils	Katalogcode		Anzahl
		SKB/260	SKB/300	
1.	Zusammengesetzte Innenblendenkappen SKB	PBWSKB/260	PBWSKB/300	1 [St.]
2.	Wärmedämmung für Blendenkappen	OCBPSKB/260	OCBPSKB/300	1 [Paar]
3.	Bolzen des Blendenkappen	STR/B		2 [St.]
4.	Einlaufstutzen	SLMI/B, SLMA/B		1 [Paar]
5.	Lagerplatte für Kurbelmechanismus ACEC	PAC		2 [St.]
6.	Kugellager Ø28 mm	LO28		2 [St.]
7.	Kapsel Ø60	OBS60		2 [St.]
8.	8-Kant-Stahlwelle verzinkt	SW6006, SW6010		2 [St.]
9.	Verzinkte Schraube 5,0 x 10 mm	WKR/Zn/W/5,0x10		8 [St.]
10.	Verzinkte Schraube 4,2 x 25 mm	WKR/Zn/S/4,2x25		2 [St.]

System SKB/RI



System SKB/RA

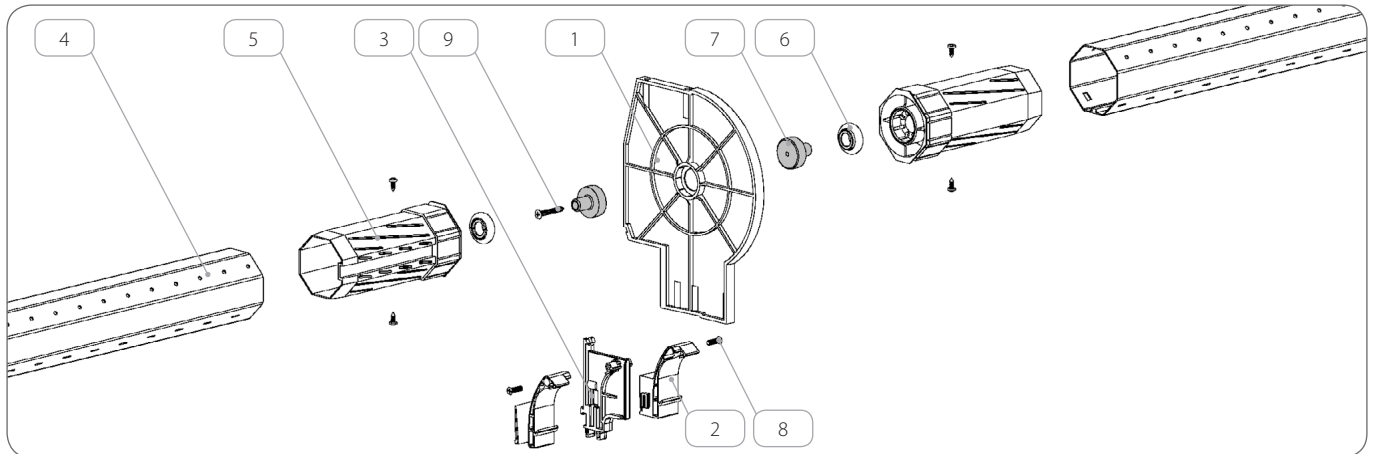


	Antrieb	Länge der Welle SW60
1.	Gurtscheibe KN	A ₁ - 105 [mm] A ₂ - 105 [mm]
2.	Kurbelmechanismus ACEC	A ₁ - 110 [mm] A ₂ - 110 [mm]
3.	Kurbelmechanismus MK	A ₁ - 110 [mm] A ₂ - 110 [mm]
4.	Antrieb YYGL45S	A ₁ - 100 [mm] A ₂ - 100 [mm]
5.	Antrieb YYGL45M	A ₁ - 110 [mm] A ₂ - 110 [mm]
6.	Antrieb: DM45S, DM45EV/Y, DM45R, DM45BD, DM45SD	A ₁ - 100 [mm] A ₂ - 100 [mm]
7.	Antrieb: DM45M, DM45RM	A ₁ - 107 [mm] A ₂ - 107 [mm]
8.	Antrieb: OXIMO_M50_S_AUTO_RTS, OXIMO_M50_WT, OXIMO_M50_RTS, ILMO_M50_S_WT, ILMO_M50_WT, OXIMO_M50_S_AUTO_io, OXIMO_M50_io	A ₁ - 105 [mm] A ₂ - 105 [mm]
9.	Antrieb: RDO_M50_CSI	A ₁ - 110 [mm] A ₂ - 110 [mm]
10.	Antrieb: T5, T5_JOB, T5_Ehz, T5_AUTO, T5_AUTO_Short_Hz, T5_AUTO_Short	A ₁ - 100 [mm] A ₂ - 100 [mm]
11.	Antrieb: DMIS, DMIS_HZ	A ₁ - 110 [mm] A ₂ - 110 [mm]

Zusammenfassung der Zuschnitte und Verzeichnis der Elemente für ein Rollladenset mit Teilungswand SP/B und TSP-Stifte

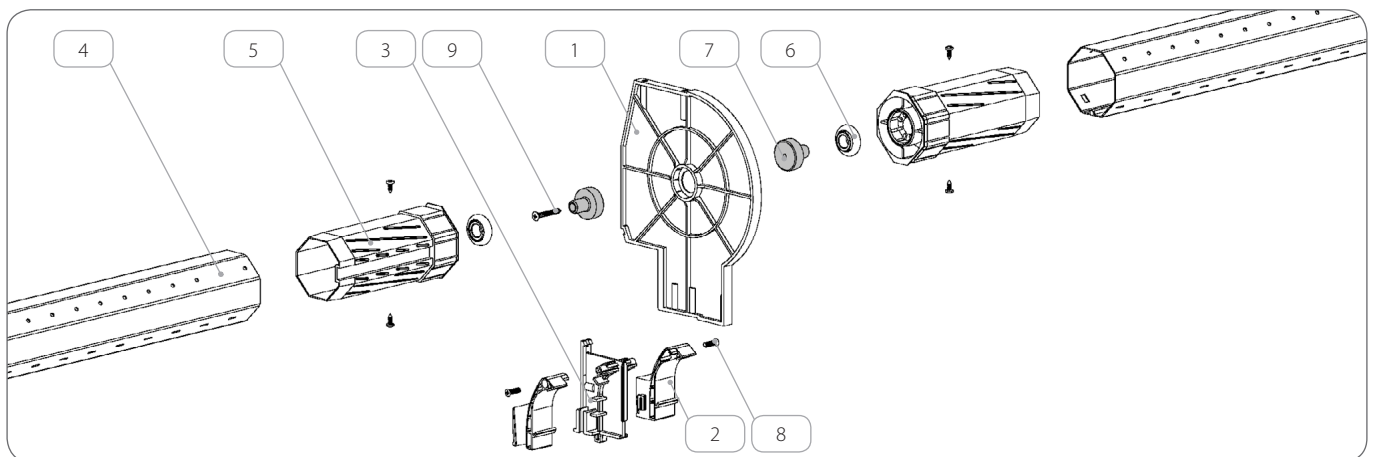
! Die Anzahl der Elementen wurde im Fall von einer Teilungswand des Kastens **SP/B** definiert

System SKB/RI



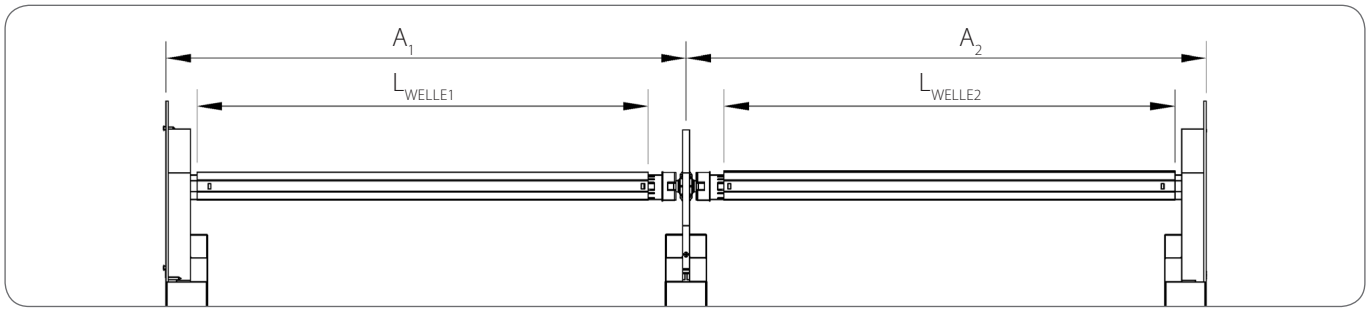
	Name des Teils	Katalogcode		Anzahl
		SKB/260	SKB/300	
1.	Teilungswand des Kastens SKB	SP/B/260	SP/B/300	1 [St.]
2.	Einlaufstutzen	SLMI/B, SLMA/B		1 [Paar]
3.	Adapter des Einlaufstutzen	ASRI		1 [St.]
4.	8-Kant-Stahlwelle verzinkt	SW4005, SW4006, SW5006, SW6006, SW6010		2 [St.]
5.	Kapsel			2 [St.]
	SW40	OBS40		
	SW50	OBS50		
	SW60	OBS60		
6.	Kugellager	LO28		2 [St.]
7.	Stift zur Teilungswand	TSP		2 [St.]
8.	Verzinkte Schraube 4,2 x 16 mm	WKR/Zn/S/4,2x16		2 [St.]
9.	Verzinkte Schraube 4,2 x 40 mm	WKR/Zn/S/4,2x40		1 [St.]

System SKB/RA

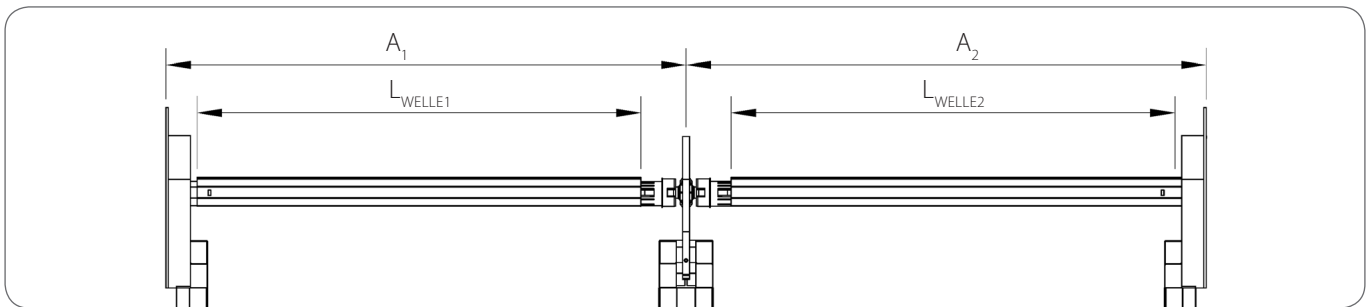


	Name des Teils	Katalogcode		Anzahl
		SKB/260	SKB/300	
1.	Teilungswand des Kastens SKB	SP/B/260	SP/B/300	1 [St.]
2.	Einlaufstutzen	SLMI/B, SLMA/B		1 [Paar]
3.	Adapter des Einlaufstutzen	ASRA		1 [St.]
4.	8-Kant-Stahlwelle verzinkt	SW4005, SW4006, SW5006, SW6006, SW6010		2 [St.]
5.	Kapsel			2 [St.]
	SW40	OBS40		
	SW50	OBS50		
	SW60	OBS60		
6.	Kugellager	LO28		2 [St.]
7.	Stift zur Teilungswand	TSP		2 [St.]
8.	Verzinkte Schraube 4,2 x 16 mm	WKR/Zn/S/4,2x16		2 [St.]
9.	Verzinkte Schraube 4,2 x 40 mm	WKR/Zn/S/4,2x40		1 [St.]

System SKB/RI



System SKB/RA



Antrieb		Welle	Länge der Welle
1.	Gurtscheibe KN	SW4005, SW4006	A ₁ - 70 [mm] A ₂ - 70 [mm]
		SW5006	A ₁ - 110 [mm] A ₂ - 110 [mm]
		SW6006, SW6010	A ₁ - 100 [mm] A ₂ - 100 [mm]
2.	Kurbelmechanismus ACEC	SW4005, SW4006	A ₁ - 80 [mm] A ₂ - 80 [mm]
		SW5006	A ₁ - 120 [mm] A ₂ - 120 [mm]
		SW6006, SW6010	A ₁ - 110 [mm] A ₂ - 110 [mm]
3.	Kurbelmechanismus MK	SW4005, SW4006	A ₁ - 80 [mm] A ₂ - 80 [mm]
		SW5006	A ₁ - 120 [mm] A ₂ - 120 [mm]
		SW6006, SW6010	A ₁ - 110 [mm] A ₂ - 110 [mm]
4.	Antrieb	SW4005, SW4006	A ₁ - 70 [mm] A ₂ - 70 [mm]
		SW5006	A ₁ - 110 [mm] A ₂ - 110 [mm]
		SW6006, SW6010	A ₁ - 100 [mm] A ₂ - 100 [mm]